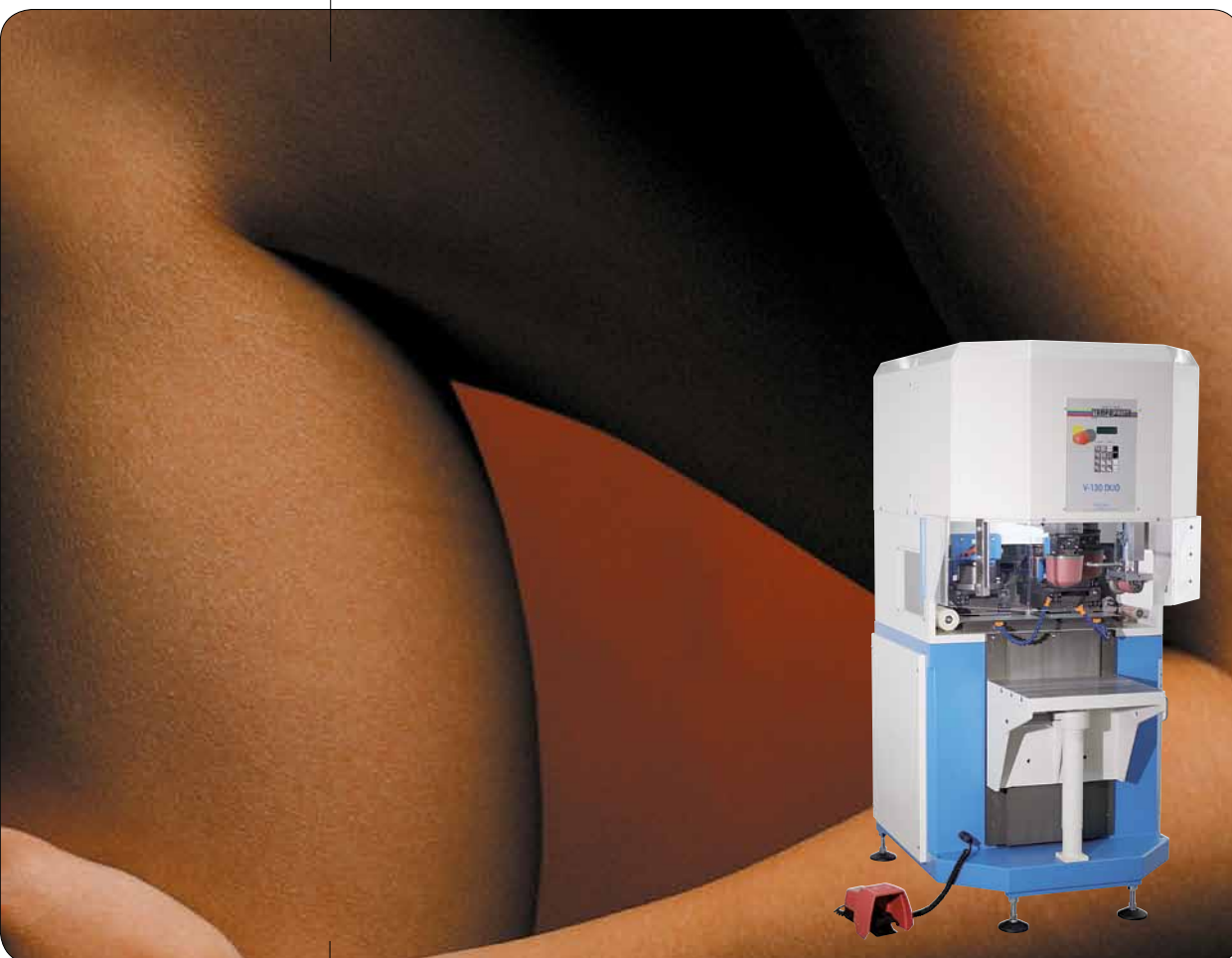


V-DUO

MACHINES DE TAMPOGRAPHIE



MACHINES DE TAMPOGRAPHIE
ACCESSOIRES
SERVICE

Equipement standard : 2 enciers / enciers raclants

Très grande précision d'impression sur les repères par une seule position d'impression pour les deux tampons

À l'aise partout : autonome, semi automation, automation

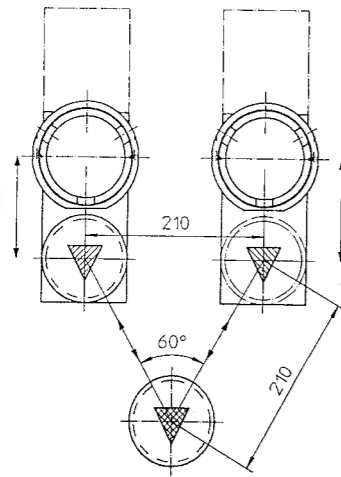
ORIGINAL

TAMPOPRINT®

Machines de tampographie
Systèmes laser ALFALAS®
Automatisations

STANDARD

SÉRIE V-DUO



Très haut rendement.

La série V-DUO est une série de machines à 2 couleurs. Le principe unique de fonctionnement permet d'atteindre de très hauts rendements.

Le pont de tampons en forme de V permet une prise et une restitution du motif imprimé en parallèle. Un avantage supplémentaire est que l'impression des deux tampons se fait sur une seule position d'impression, ce qui garantit une très grande exactitude d'impression sur les repères.

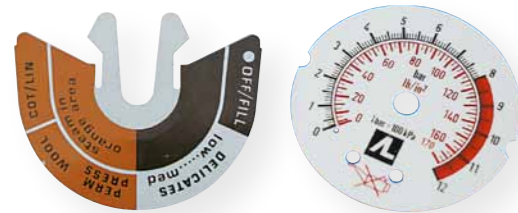
Le principe « en V » allié à la commande universelle répond à pratiquement tous les besoins. Le grand nombre de possibilités de réglage peut être mémorisé en procédures composées de 5 programmes. Chacun des tampons peut être programmé individuellement avec toutes les fonctions. La fonction de démarrage du tapis permet la commande des automatisations du client. Les deux supports de clichés permettent un déplacement selon les axes x-y-w. Le système d'enlèvement des encres résiduelles est un équipement standard.

Rendement

Pour augmenter le rendement (équipement), nous recommandons de mettre en place un plateau tournant. Notre MODUL 1000 normalisé permet d'obtenir une extension de semi-automatisation.

Automatisation

Pour l'intégration aux automatisations, la série V-DUO est livrable en version table (en option : platine à chariot croisé x-y pour ajustage de la machine).



Augmentation du rendement de la V-130 DUO par montage d'un MODUL 2000

Augmentation du rendement de la V-60/90 DUO par montage d'un MODUL 1000

Plateau tournant « T2 » pour l'équipement

Principe V-DUO

V-DUO avec option : rideau lumineux

V-DUO avec dispositif d'enlèvement des encres résiduelles

TRIANGLE MAGIQUE



V-130 DUO



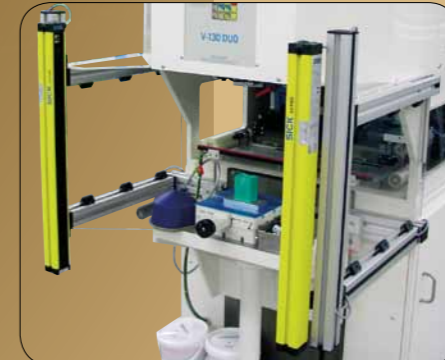
V-60/90 DUO



V-60/90 DUO avec plateau tournant



Un anneau pour impression avec plusieurs encres peut réaliser une impression quadrichrome, c'est-à-dire 2 encres/encres raclants par unité de cliché.



V-DUO		V-60/60 DUO	V-90/90 DUO	V-130/130 DUO	V-140/140 DUO
N° réf. Version table / version sur socle		01 03 51 / 01 00 51	01 03 52 / 01 00 52	01 03 54 / 01 00 54	- / 01 00 53
Système d'enlèvement des encres résiduelles		intégré	intégré	intégré	intégré
Marche cycle par cycle		oui	oui	oui	oui
Impression multiple		oui	oui	oui	oui
Marche continue		oui	oui	oui	oui
Compteur de pièces		oui	oui	oui	oui
Régulation graduelle de la vitesse		oui	oui	oui	oui
Nombre de cycles / heure	max.	1.300	1.200	800	800
Dimension d'encrier / encrier raclant	∅ mm	60	90	130	140
Pression d'appui de l'encrier raclant graduelle		oui	oui	oui	oui
Dimension du cliché	mm	2x 70 x 140	2x 100 x 215	2x 150 x 300	2x 150 x 300
Dimension max. du motif imprimé	∅ mm	55	85	120	130
Course du tampon au-dessus de la pièce graduelle	mm	10-160 en option : 0-200	10-160 en option : 0-200	10-160 en option : 10-200	10-160 en option : 10-200
Course du tampon au-dessus du cliché graduelle	mm	10-130	10-130	10-100	10-100
Hauteur montage tampon maxi.	mm	95	95	152	152
Force de pression	N	1.170	1.170	2.500	2.500
Entraînement		électropneumatique	électropneumatique	électropneumatique	électropneumatique
Puissance	kW	0,5	0,5	0,5	0,5
Tension de raccordement	V/phasée	230V/1/N/PE	230V/1/N/PE	230V/1/N/PE	230V/1/N/PE
Interface		D-SUB 37 pôles	D-SUB 37 pôles	D-SUB 37 pôles	D-SUB 37 pôles
Fréquence du réseau	Hz	50-60	50-60	50-60	50-60
Commande		automate programmable industriel	automate programmable industriel	automate programmable industriel	automate programmable industriel
Tension de commande	V/DC	24	24	24	24
Pré-fusible	A	16	16	16	16
Raccord pneumatique filtre fin 5 µm	bar	6	6	6	6
Consommation d'air / cycle	NL	12	12	26	26
Largeur	mm	733	733	850	850
Profondeur	mm	820	820	1.190	1.190
Hauteur	mm	710 / 1.550	710 / 1.550	890 / 1.750	1.750
Poids	env. kg	160 / 280	160 / 280	400 / 550	555

Inclus dans la livraison

- Jeu d'outils
- Table de montage
- Pinceau
- Encriers/encriers raclants
- Bagues de maintien
- Vaporisateur 500 ml
- Accouplements tampon
- Tampons
- Pédale
- Documentation

Accessoires & Options

- Plateau tournant T2, T4, 150 T2, 150 T4
- Distributeur de vide pour le chariot tournant
- Chariot de déplacement manuel, course de 240 mm
- Platine à chariot croisé V-60/90 DUO pour intégration dans les automations
- Encrier/encrier raclant 2 encres ∅ 90 mm
- Modèle table
- Rideau lumineux
- Programme spécial pour la séquence pneumatique (automations)
- Extension de mémoire (tâches)
- Combinaison possible avec le MODUL 2010



TAMPOPRINT® AG

Lingwiesenstraße 1
70825 Kornthal-Münchingen, GERMANY
☎ +49 7150 928-0
Fax: +49 7150 928-400
E-Mail: info@tampoprint.de
Ventes et Affaires Françaises
☎ +49 7150 928-144
Fax: +49 7150 928-432
E-Mail: ventes@tampoprint.de
http: www.tampoprint.de

TAMPOPRINT® INTERNATIONAL CORP.

1400 26th Street, Vero Beach, FL 32960, USA
☎ +1 772 778-8896, 800 810-8896
Fax: +1 772 778-8289
E-Mail: sales@tampoprint.com
http: www.tampoprint.com

TAMPOPRINT® IBERIA S.A.U.

Polígono Industrial Martorelles,
C/ Sant Martí, s/n (entre Gorgs y Mogent)
08107 Martorelles (Barcelona), SPAIN
☎ +34 93 2327161
Fax: +34 93 2471500
E-Mail: tampoprint@tampoprint.es
http: www.tampoprint.es

ORIGINAL

TAMPOPRINT®

La reproduction de la désignation des produits ou des marques inhérentes à ce prospectus, n'autorise pas à supposer, même en l'absence de caractérisations particulières, que tels noms ou tels symboles puissent être considérés comme libres dans le sens de la législation sur les marques et ainsi librement reproduits. Tous les droits restent la propriété du dépositaire. Les produits TAMPOPRINT font l'objet de développement permanent à la pointe de la technique. Les illustrations et les descriptions sont, de ce fait, non contractuelles. Nos machines sont fabriquées en conformité avec les directives européennes en vigueur en matière de machines et des produits aux normes EN 1010 - 1 et 1010 - 2.

Sous réserve de modifications ! ©Copyright