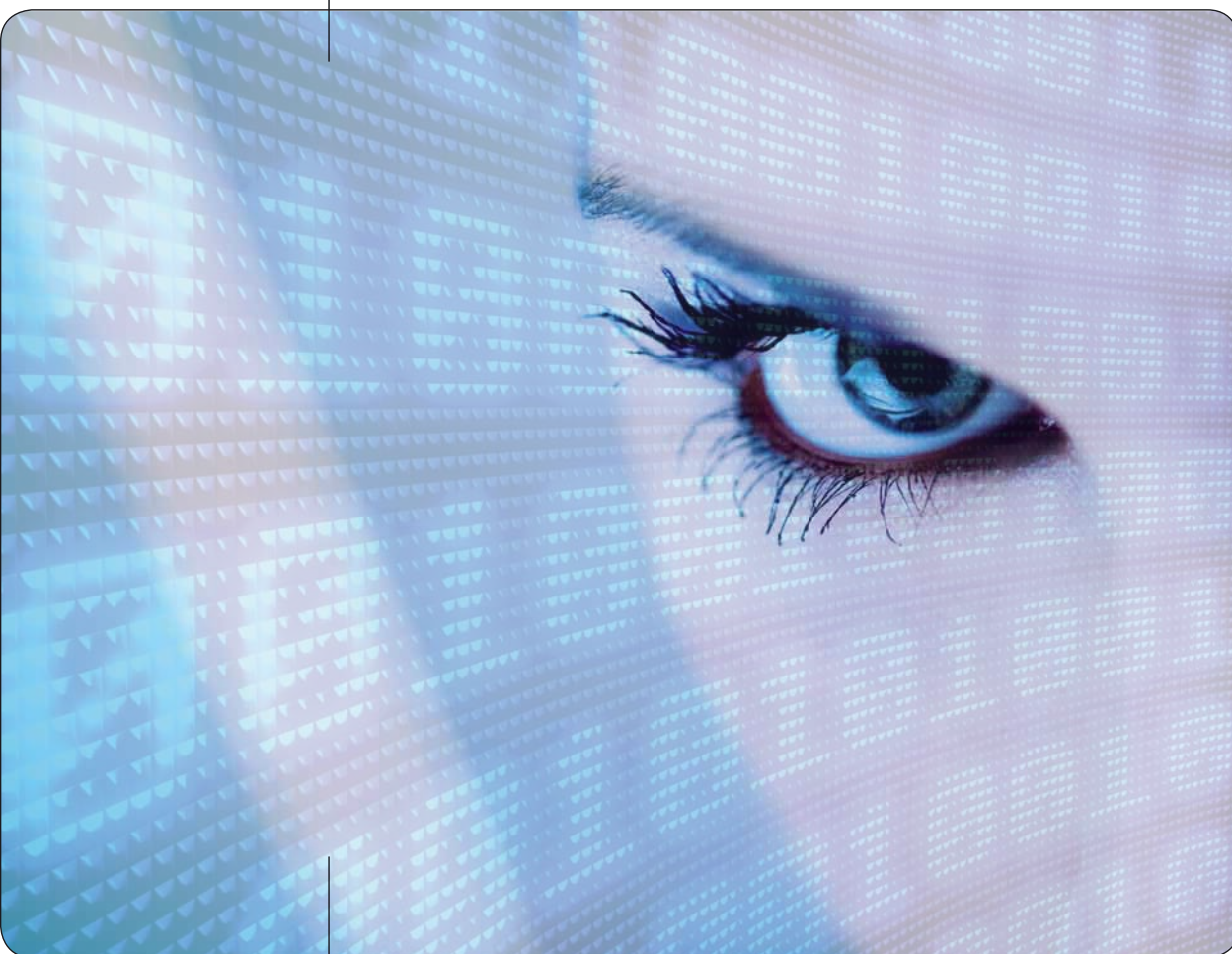


ALFALAS®

LOGICIEL LASER



SYSTÈMES LASER

TP_alfa® + Modules + Add-On's

**INTERFACE GRAPHIQUE UTILISATEUR, FONCTIONS TEXTE,
FONCTIONS D'IMPORTATION, FONCTIONS BASE DE DONNÉES,
OPTIONS SPÉCIALES**

technologies for your future
made in germany

ORIGINAL

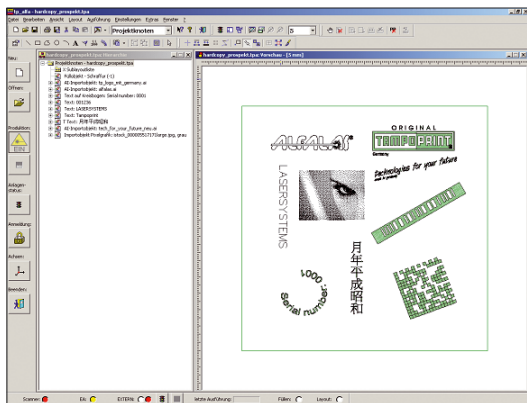
TAMPOPRINT®

Machines de tampographie
Systèmes laser ALFALAS®
Automatisations

TP_alfa® Logiciel laser

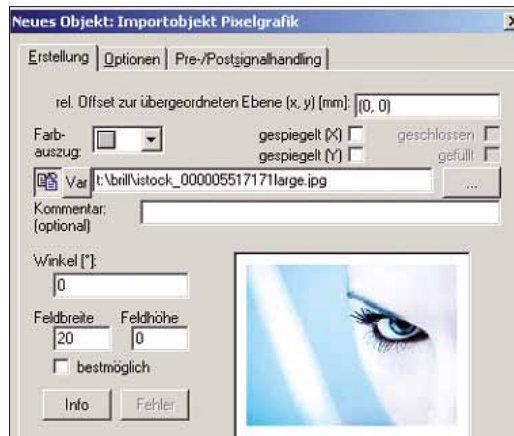
Logiciel TP_alfa®, Windows® 7 Multilanguage, capable Unicode, protection du mot de passe avec divers niveaux d'autorisation

Fonctions interface graphique utilisateur



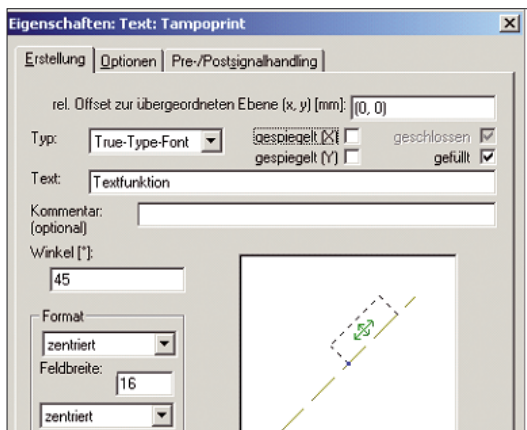
- ✓ Barres d'outils
- ✓ Menus contextuels
- ✓ Module codes-barres / Data Matrix selon norme ICC 200
- ✓ Police de caractères - TrueType
- ✓ Polices unilinéaires
- ✓ Routines de remplissage librement définissables
- ✓ Formats de chiffres variables
- ✓ Pilotage par TCP/IP

Fonctions d'importation



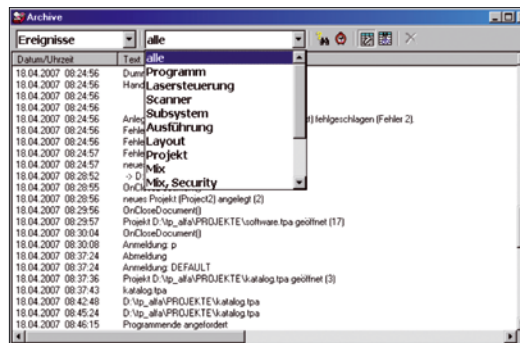
- ✓ Filtres d'importation pour les formats de fichiers vectoriels (*.ai, *.plt, *.dxf)
- ✓ Filtres d'importation pour les formats de fichiers à base de pixels (*.jpg, *.bmp, *.tif)

Fonctions texte



- ✓ Texte fixe (non variable)
- ✓ Texte variable

Fonctions base de données



- Compte-rendu sur :
- ✓ Démarrages (ne correspond pas au nombre d'unités)
 - ✓ Gestion des utilisateurs
 - ✓ Immobilisations
 - ✓ Messages d'erreur



Poste de travail – WSE



Poste de travail – WSED



Poste de travail Multi – WSM

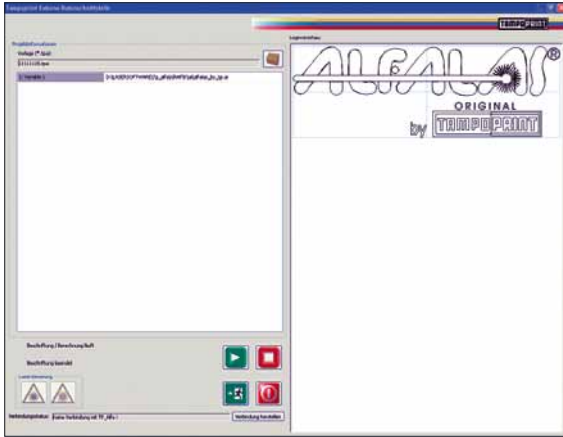


Poste de travail – WS



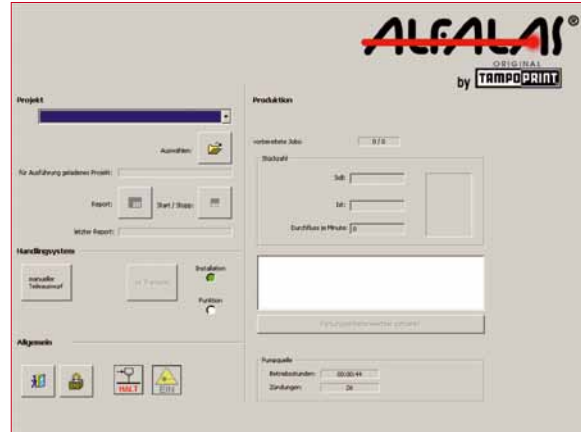
Poste de travail – WST

Interface utilisateur "CT-60"



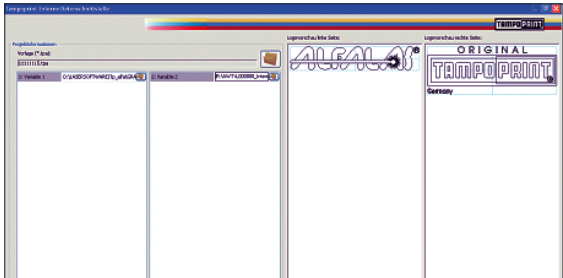
- ✓ Add-On standard sur notre laser de table pour clichés "CT-60"
- ✓ Fonction de surface spéciale pour la fabrication de clichés de tampographie (gravure laser de graphiques à traits). Les fonctions de surface suivantes facilitent le processus de fabrication : sélection du format de cliché (vous stockez vos formats de clichés), sélection indépendante du graphique, position libre de l'impression

Module logiciel pour série MOF



- ✓ Logiciel "TP_mix" pour promotions
- ✓ tous les types de promotions courants (symboles, variantes code PIN) peuvent être générés
- ✓ fonctions de sécurité spéciales pour production exempte de manipulation

Interface utilisateur "Hybrid 90-2"



- ✓ Add-On standard sur la machine de tampographie "Hybrid 90-2"
- ✓ Surface spéciale pour la gravure laser de bandes de clichés "microflex" (fabrication de clichés intégrée). Les fonctions de surface suivantes facilitent votre processus de fabrication : sélection indépendante du graphique, libre assignation du graphique à imprimer au dispositif d'impression 1 ou 2, représentation claire des motifs à imprimer bicolores.

Autres Add-On's

- "TP_waz" Add-On pour l'étiquetage des compteurs d'eau y compris reprise des données de la base de données externe
- "TP_label" Add-On pour traitement par lots d'étiquettes autocollantes à surface compatible laser
- "TP_anke" Add-On pour mesurage automatique de la distance avec transfert des valeurs mesurées à "TP_alfa®"
Avantage : Les variables des pièces à imprimer sont automatiquement égalisées entre la surface de la pièce à usiner et la tête d'écriture du laser pour une focalisation optimale (réglage de la distance)



Laser de table pour clichés CT-60



MOF-CIRCUM – LongCaps



MOF-CORK – Bouchons synthétiques



MOF-PROMO – Fermetures en matière plastique



MOF-PROMO – Capsules

■ ALFALAS® Logiciel laser

	TP_alfa®	TP_mix	TP_waz	TP_anke	Interface utilisateur spéciale
SK60	✓	X	X	X	0
SK62	✓	X	0	0	0
SK65	✓	X	0	0	0
SK86	✓	X	0	0	0
SK88	✓	X	0	0	0
SK90	✓	0	0	0	0
SK96	✓	0	0	0	0
SK98	✓	0	0	0	0
SK315	✓	0	0	0	0
SK622	✓	X	0	0	0

CT-60	✓	X	X	X	✓
WST	✓	X	0	0	0
WSE	✓	X	0	0	0
WSED	✓	X	0	0	0
WSM	✓	X	0	0	0

MOF-PROMO	✓	✓	X	X	X
MOF-CORK	✓	✓	X	X	X
MOF-CIRCUM	✓	✓	X	X	X

✓ = fourniture 0 = disponible sur demande X = non disponible

Les marques de TAMPOPRINT® AG :



■ Formation individuelle à la technique du laser

La formation s'adresse aux utilisateurs qui envisagent l'utilisation d'un système laser ALFALAS® de TAMPOPRINT® AG ou qui possèdent déjà une telle installation. Les contenus sont adaptés individuellement à vos besoins (voir flyer "Notre offre de formation").

Veillez nous contacter pour un devis.

E-Mail : seminar@tampoprint.de

Distributeur :



TAMPOPRINT® AG

Lingwiesenstraße 1
70825 Korntal-Münchingen, GERMANY
☎ +49 7150 928-0
Fax: +49 7150 928-400
E-Mail: info@tampoprint.de

"Ventes et Affaires Françaises"

☎ +49 7150 928-144
Fax: +49 7150 928-432
E-Mail: ventes@tampoprint.de
<http://www.tampoprint.de>

TAMPOPRINT® INTERNATIONAL CORP.

1400 26th Street, Vero Beach, FL 32960, USA
☎ +1 772 778-8896, 800 810-8896
Fax: +1 772 778-8289
E-Mail: sales@tampoprint.com
<http://www.tampoprint.com>

TAMPOPRINT® IBERIA S.A.U.

c/Caspe 127-135 local B, 08013 Barcelona, SPAIN
☎ +34 93 2327161
Fax: +34 93 2471500
E-Mail: tampoprint@tampoprint.es
<http://www.tampoprint.es>

ORIGINAL



La reproduction de la désignation des produits ou des marques inhérentes à ce prospectus, n'autorise pas à supposer, même en l'absence de caractérisations particulières, que tels noms ou tels symboles puissent être considérés comme libres dans le sens de la législation sur les marques et ainsi librement reproduits. Tous les droits restent la propriété du dépositaire. Les produits TAMPOPRINT® font l'objet de développement permanent à la pointe de la technique. Les illustrations et les descriptions sont, de ce fait, non contractuelles. Nos machines sont fabriquées en conformité avec les directives européennes en vigueur en matière de machines et des produits aux normes EN 1010 - 1 et 1010 - 2.

Sous réserve de toutes modifications ! ©Copyright