

ALFALAS®

CT-60 KLISCHEE-TISHLASER



Druckfertige Tampondruckklischeeplatten "Do-it-yourself"

Druckbildwechsel direkt am "CT-60"

Ideal für Ihre Unabhängigkeit

technologies for your future
made in germany

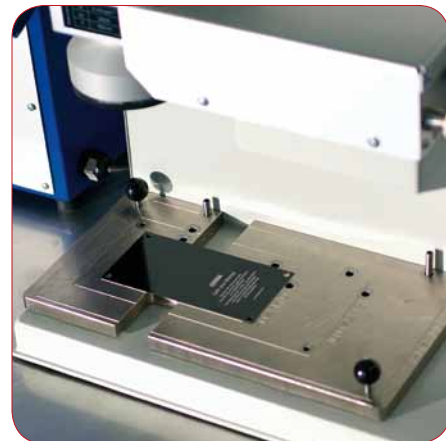
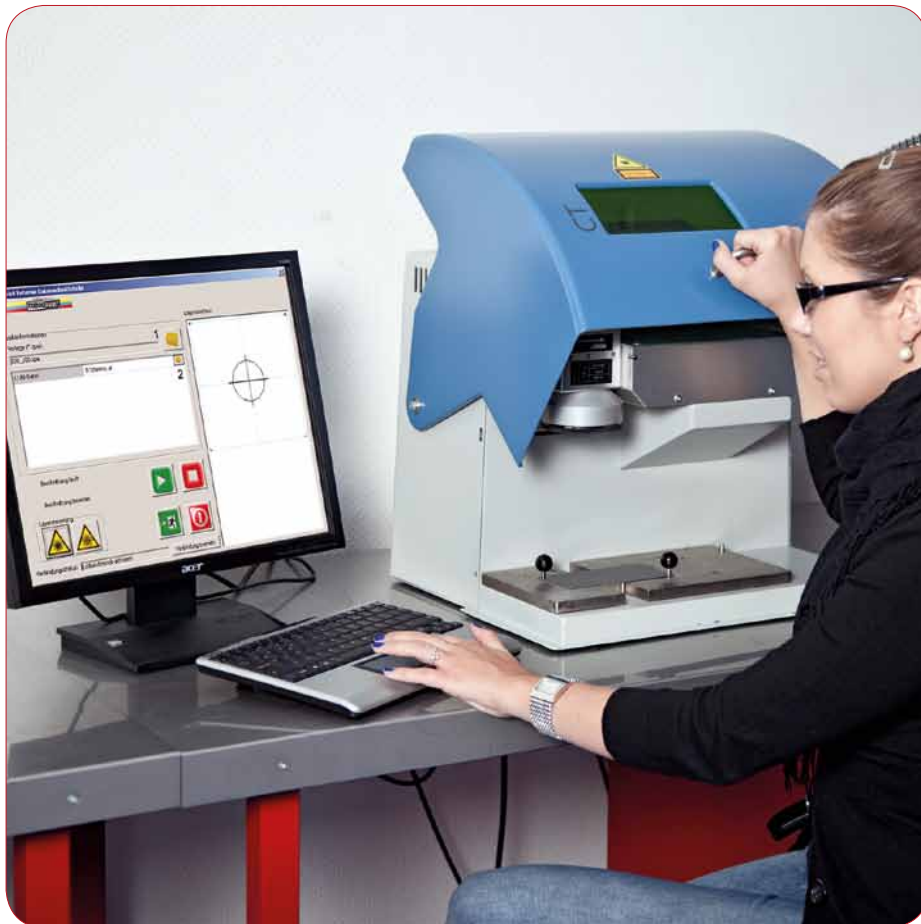
ORIGINAL

TAMPOPRINT®

Tampondruckmaschinen
ALFALAS® Lasersysteme
Automationen

Erzeugen Sie wirtschaftlich und unabhängig Ihre Tampondruckklischees

Der ALFALAS® "CT-60" Klischee-Tischlaser ist eine echte Alternative zur klassischen Klischeefertigung. Eine sinnvolle Investition bei häufig wechselnden Motiven.



Tampondruckklischeeformate bis max. 300 x 150 mm druckfertig produzierbar.

Die Klischeehaltevorrichtung zentriert die für den "CT-60" **exklusiv** entwickelten "**Magnet-microflex-Klischees**", "**Magnet-Aloxid-Klischees**" sowie die "**Aloxid-Spezial-Klischees**" lagerichtig im Laserbeschriftungsbereich.

Optional erhältlich: Formatadapter für Klischeeformate "offener" Systeme von TAMPOPRINT® sowie Fremdfabrikate.

Zeitersparnis ist garantiert!

Die vorinstallierte Benutzeroberfläche erlaubt den schnellen Druckbildwechsel direkt am "CT-60". Durch die Möglichkeit der Anbindung des "CT-60" an Ihr Computernetzwerk ist der direkte Zugriff auf Ihre aktuellen Druckdaten gewährleistet.

Parameter der TAMPOPRINT® Klischeetypen und -größen sind zur direkten Abfrage vorinstalliert. Dadurch 100%ige Reproduzierbarkeit der Druckbildposition und Klischeegravurtiefen bei Ihren Folgeaufträgen garantiert.



Was Sie benötigen:

Lediglich einen Tisch und eine 230V Steckdose.

Was entfällt?

Spezieller "Gelblichtraum"
Belichtungsvorgang
Ätzzvorgang
Auswaschvorgang
Trocknungsvorgang
sowie die dazu benötigten
Geräte und Hilfsmittel

Von TAMPOPRINT® entwickelt!
 Lasergravurfähige Tampondruckklischees

Magnet-microflex-
 Klischee

Magnet-Aloxid-
 Klischee

Aloxid-Spezial
 Klischee

Exklusiv
 für "CT-60"

Exklusiv
 für "CT-60"



"CT-60" Klischee-Tischlaser mit beigestelltem Absaug- und Filteraggregat

Technische Daten:

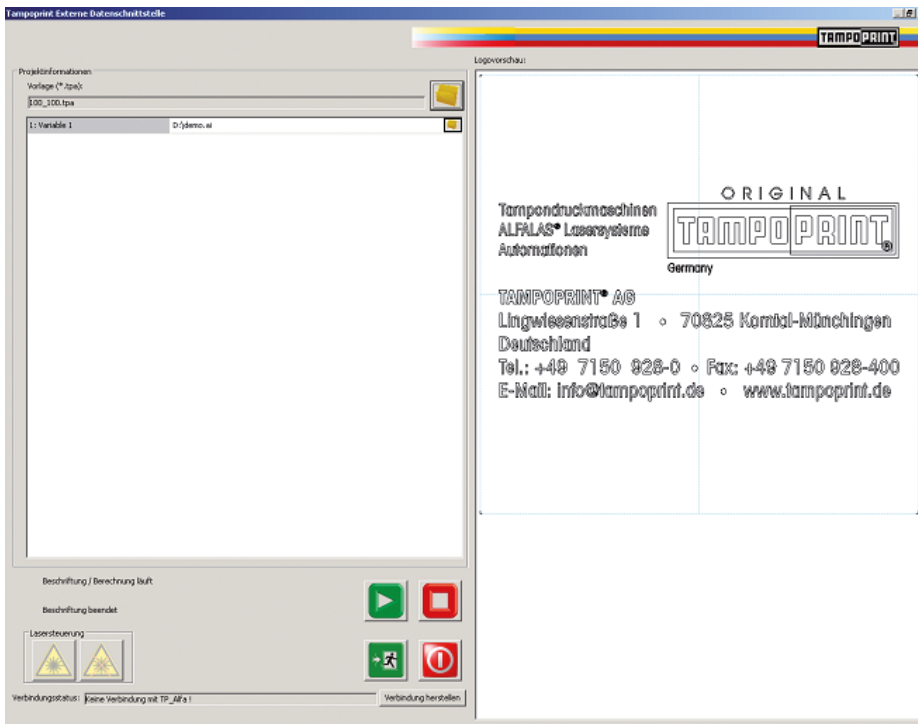
"CT-60" Klischee-Tischlaser	
Art.Nr.	41 08 89
Import Druckbilddaten	Vektor-/Strichgrafiken *.dxf, *.ai, *.plf
Beschriftungsbereich max.	115 x 115 mm
Software vorinstalliert	TP_alfa® mit Benutzeroberfläche "CT-60"
Tampondruck- Klischeetypen	"Magnet-microflex-" "Magnet-Aloxid-" "Aloxid-Spezial-" Klischee
Tampondruck- klischeegrößen bis max.	300 x 150 mm
Betriebssoftware vorinstalliert	aktuelles Microsoft- Betriebssystem, Multilanguage
Lasertyp	60
Lasermedium	Yb:YAG
Wellenlänge	1.064 nm
Ausgangsleistung	< 5 Watt
Objektiv	f-Theta 160 mm
Kühlung	Luff
Arbeitskammer beleuchtet	380 Breite mm 180 Tiefe mm
Sichtfenster / Laserschutzglas	ja
Anschlussspannung +/- 10 %	230V/1/N/PE
Gehäuseausführung	Laserklasse 1, DIN EN 60825.1
Breite mm	470 CT / 1.000 *
Tiefe mm	500 CT / 700 *
Höhe mm	450 CT
Gewicht ca. kg	20 CT
Anschlüsse auf Geräterückseite	USB, Netzwerkanschluss, Anschlussadapter für Absaug- und Filter- aggregat

* Platzbedarf inkl. 19" TFT, Absaug- u. Filteraggregat

Schulung ist selbstverständlich

Um sich Kenntnisse der digitalen Druckvorstufe anzueignen, buchen Sie gerne eine intensive Anwenderschulung.

> Anfragen an
 mailto:seminar@tampoprint.de



Vorinstallierte Benutzeroberfläche

Standard Add-On bei "CT-60" Klischee-Tischlaser.

Spezielle Oberflächenfunktion für die Herstellung druckfertiger Tampondruckklischees.

Eigene Klischeeformate hinterlegen.

Schneller Zugriff auf Ihre gespeicherten Daten wie: Klischeeformat, Druckbild, Klischeegravurtiefe.

Zubehör:

- Absaug- und Filteraggregat
gemäß BIA-Staubklasse H: Art.Nr. 41 08 86
effektive Luftmenge: ca. 50-80 m³/h
Motorleistung: 100 W
Anschlussspannung: 230V/1/N/PE, 50/60 Hz
Abmessung: B 270 x T 270 x H 450 mm
Gewicht: ca. 30 kg

Ersatzteile:

- Aktivkohlefilter
Art.Nr. 41 01 31
- Schwebstofffilterelement
Art.Nr. 41 01 39

Händler:

Lieferumfang:

- Mini-PC integriert:
1,2 Ghz Prozessor Intel Celeron,
100 GB HDD, 1 GB RAM,
Grafikkarte Mirage,
Netzwerkanschluss 100/10 MBit
- TFT 19"
- Klischeehaltevorrichtung
- Funktastatur mit Touchpad
- Software TP_alfa® + Microsoft-
Betriebssystem, Multilingual, vorinstalliert

Option:

- Formatadapter für Klischeeformate
"offener" Systeme von TAMPOPRINT®
sowie Fremdfabrikate.

Kontakt/Verkauf:

E-Mail: alfalas@tampoprint.de



TAMPOPRINT® AG

Lingwiesenstraße 1
70825 Kornthal-Münchingen, GERMANY
☎ +49 7150 928-0
Fax: +49 7150 928-400
E-Mail: info@tampoprint.de

"Ventes et Affaires Françaises"

☎ +49 7150 928-144
Fax: +49 7150 928-432
E-Mail: ventes@tampoprint.de
http: www.tampoprint.de

TAMPOPRINT® INTERNATIONAL CORP.

1400 26th Street, Vero Beach, FL 32960, USA
☎ +1 772 778-8896, 800 810-8896
Fax: +1 772 778-8289
E-Mail: sales@tampoprint.com
http: www.tampoprint.com

TAMPOPRINT® IBERIA S.A.U.

c/Caspe 127-135 local B, 08013 Barcelona, SPAIN
☎ +34 93 2327161
Fax: +34 93 2471500
E-Mail: tampoprint@tampoprint.es
http: www.tampoprint.es



Die Wiedergabe von Warenbezeichnungen oder Marken in diesem Prospekt berechtigt auch ohne besondere Kennzeichnung nicht zu der Annahme, dass solche Namen oder Zeichen im Sinne des Markengesetzes als frei zu betrachten wären und daher von jedermann frei benutzt werden dürfen. Die Rechte verbleiben bei ihren jeweiligen Inhabern.

TAMPOPRINT®-Produkte werden laufend nach dem neuesten Stand der Technik weiterentwickelt. Abbildungen und Beschreibungen sind deshalb unverbindlich. Unsere Maschinen werden nach den derzeit gültigen europäischen Maschinenrichtlinien, sowie den europäischen Produktnormen EN 1010 -1 und EN 1010 - 2 gefertigt.

Änderungen vorbehalten! ©Copyright